

Raport o działce

Podstawowe informacje o działce:

Identyfikator działki 080801_2.0005.224

Województwo lubuskie

Powiat świebodziński

Gmina Lubrza

Obręb NOWA WIOSKA

Numer działki 224

Pole pow. w ewidencji
gruntów (ha) 11645

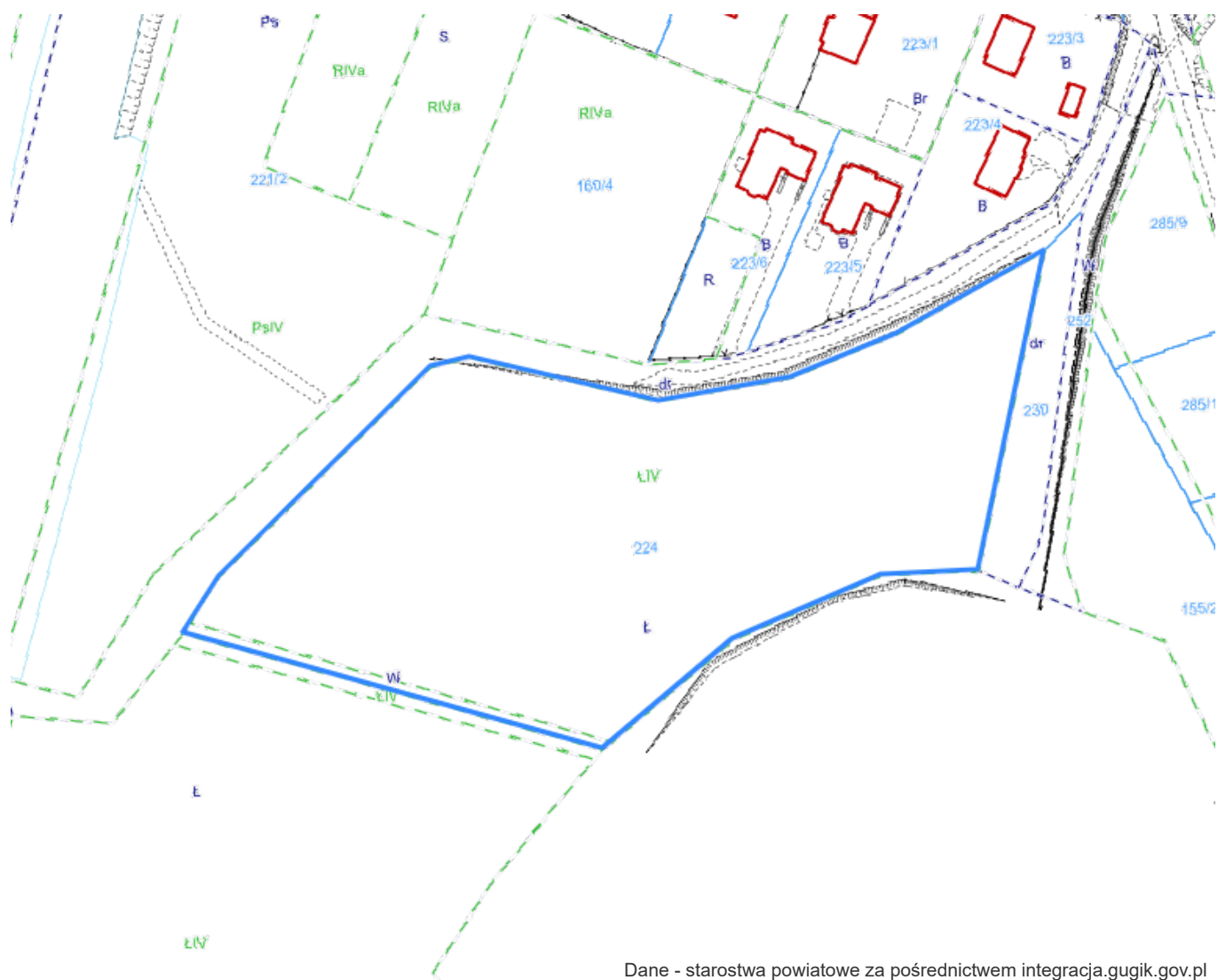
Grupa rejestrowa

Oznaczenie użytku

Oznaczenie konturu W,ŁIV














Data publikacji
danych 2024-11-19

Informacje o pochodzeniu danych Organem odpowiedzialnym za prezentowane dane ewidencji gruntów i budynków jest właściwy miejscowo starosta (art. 7d pkt 1 lit. a tiret pierwsze ustawy Prawo geodezyjne i kartograficzne).



Dane - starostwa powiatowe za pośrednictwem integracja.gugik.gov.pl

Legenda

 - obrysy budynków	 - sieć energetyczna
 12/3 - numery działek	 - sieć wodna
 - granice działek ewidencyjnych	 - sieć kanalizacyjna
 - granice działek ewidencyjnych (z LPIS)	 - sieć ciepłownicza
 - użytki gruntowe	 - sieć gazowa
 - kontury klasyfikacyjne	 - sieć specjalna
	 - urządzenia

Pełny katalog symboli, które mogą występować na mapie zdefiniowany jest w [Rozporządzeniu Ministra Rozwoju, Pracy i Technologii z dnia 23 lipca 2021 r. w sprawie bazy danych obiektów topograficznych oraz mapy zasadniczej](#).



(c) 2024 Główny Urząd Geodezji i Kartografii

Informacja o zagospodarowaniu terenu



Dane - starostwa powiatowe; urzędy gmin; (integracja.gugik.gov.pl)

Informacja z usługi WMS:

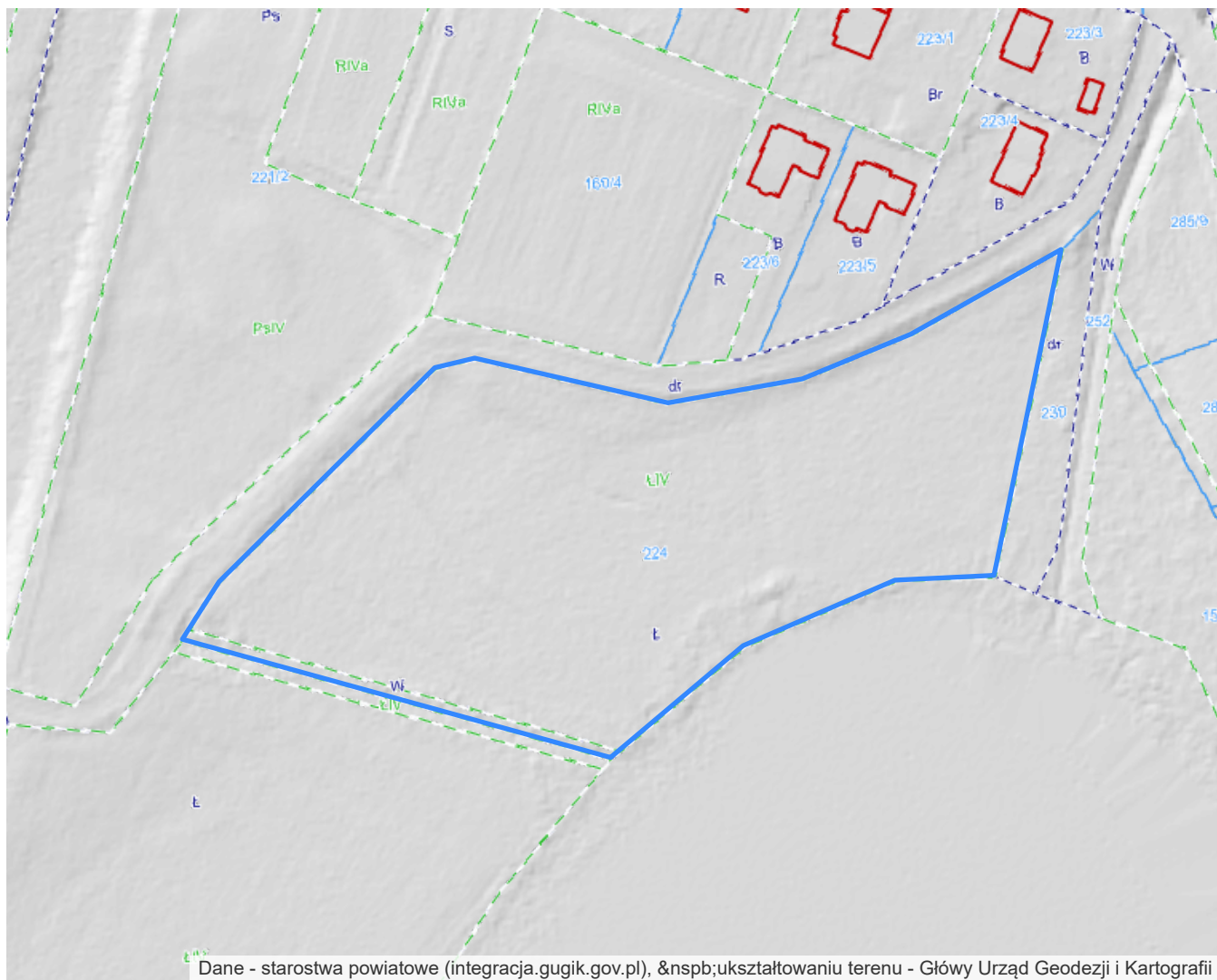
Brak szczegółowych informacji.

Informacje dotyczące planowania przestrzennego są dostępne na stronie internetowej gminy oraz w prowadzonym przez nią biuletynie informacji publicznej.



(c) 2024 Główny Urząd Geodezji i Kartografii

Informacja o ukształtowaniu terenu



▲ teren najniżej położony

teren najwyżej położony ▲

Wysokość najniżej położonego punktu na działce: 70.8

Wysokość najwyżej położonego punktu na działce: 72



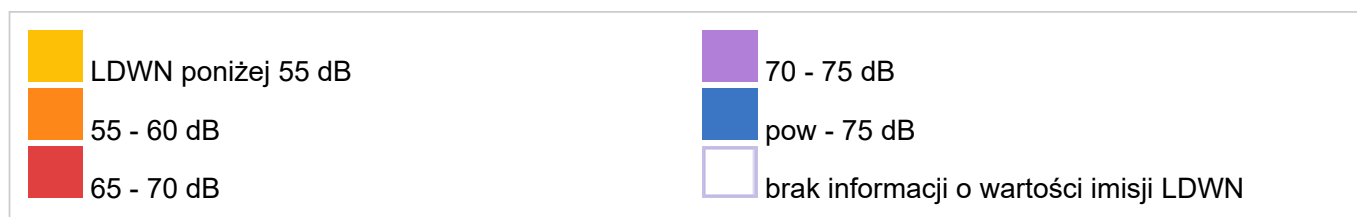
(c) 2024 Główny Urząd Geodezji i Kartografii

Zagrożenie hałasem - imisja LDWN



Dane - starostwa powiatowe (integracja.gugik.gov.pl), GDDKiA

Legenda



Wartość wskaźnika LDWN jest to średni poziom dźwięku wyrażony w decybelach (dB), wyznaczony w ciągu wszystkich dni w roku, z uwzględnieniem pory dnia (rozumianej jako przedział czasu od godz. 6.00 do godz. 18.00), pory wieczoru (od godz. 18.00 do godz. 22.00) oraz pory nocy (od godz. 22.00 do godz. 6.00).



(c) 2024 Główny Urząd Geodezji i Kartografii

Usługa generująca plik PDF jest obecnie niedostępna.